

# 第3回登録CRC活動調査レポート (2014年2月)

## JCOG 臨床研究専門職委員会

### 委員長:

加幡晴美

### 副委員長:

山下紀子

### 事務局長:

阿部 純

JCOG データセンター

国立がん研究センター  
研究支援センター

JCOG データセンター

### 委員:

笹山洋子

小原 泉

植田いずみ

笠井 宏委

富井 裕子

### 事務局:

荻原幸子

久保田和美

国立病院機構大阪医療センター

自治医科大学

東海大学医学部

京都大学医学部附属病院

島根大学医学部附属病院

JCOG データセンター

JCOG データセンター

発行:2014年11月28日

## 0. 調査概要

### 0.1. 調査目的

JCOG 臨床研究専門職 (Clinical Research Professionals : CRP) 委員会では、参加施設(ローカル)とデータセンター/運営事務局(セントラル)に所属する CRP が連携し、CRP の視点から JCOG 研究の質的向上を目的とした様々な活動を行っている。その活動の 1 つとして、より質の高い JCOG 研究を実施できるような体制作りに役立てるために、研究者登録されている CRC(登録 CRC)に対する定期的・継続的な実態調査を実施する。

### 0.2. 対象

JCOG 参加施設の全登録 CRC

### 0.3. 調査方法

- ・JCOG データセンターが所有する研究者情報データベースを用いた集計
- ・Web フォームを用いたアンケート調査結果の集計
- ・過去に実施した調査レポート結果との比較

### 0.4. 調査時期

2014年2月

### 0.5. 集計

- 1) 各調査項目の単純集計
- 2) 研究グループ別の単純集計
- 3) 品質管理活動への協力が可と回答した CRC を協力 CRC として名簿を作成

## 目次

0.	調査概要	1
0.1.	調査目的	1
0.2.	対象	1
0.3.	調査方法	1
0.4.	調査時期	1
0.5.	集計	1
1.	登録 CRC 状況(研究者情報データベースによる集計)	3
1.1.	研究グループ別登録 CRC 数(延べ)	3
1.2.	参加医療機関別登録 CRC 数	3
1.3.	登録 CRC の異動の状況	7
2.	調査作業	7
2.1.	作業内容	7
2.2.	活動調査票の依頼と回収状況	8
3.	背景情報の集計(アンケート調査結果による集計)	8
4.	臨床研究サポート業務の実施割合(アンケート調査結果による集計)	19

# 1. 登録 CRC 状況 (研究者情報データベースによる集計)

登録 CRC 497 名 (2014 年 2 月 現在)

## 1.1. 研究グループ別登録 CRC 数(延べ)

研究グループ	登録 CRC 数	参加施設数	1 施設あたりの登録 CRC 数	1 名以上登録 CRC がいる施設数	1 名以上登録 CRC がいる施設の割合 (%)
肺がん内科	96	38	2.5	34	89.5
肺がん外科	73	42	1.7	24	57.1
胃がん	86	54	1.6	38	70.4
食道がん	65	43	1.5	28	65.1
乳がん	79	36	2.2	29	80.6
リンパ腫	65	50	1.3	30	60
婦人科腫瘍	34	40	0.9	13	32.5
大腸がん	92	60	1.5	41	68.3
泌尿器科腫瘍	42	38	1.1	18	47.4
骨軟部腫瘍	22	28	0.8	11	39.3
放射線治療	46	37	1.2	15	40.5
脳腫瘍	34	44	0.8	21	47.7
肝胆膵	78	28	2.8	24	85.7
消化器内視鏡	48	37	1.3	28	75.7
頭頸部がん	30	18	1.7	16	88.9
皮膚腫瘍	3	17	0.2	3	17.6
<b>グループ全体</b>	<b>893</b>	<b>610</b>	<b>1.5</b>	<b>373</b>	<b>61.1</b>

## 1.2. 参加医療機関別登録 CRC 数

・各グループの列の「-」は、当該グループの参加施設ではないことを表す

医療機関名	登録 CRC 数		肺内	肺外	胃がん	食道	乳がん	リンパ腫	婦人科	大腸	泌尿器	骨軟部	放射	脳腫瘍	肝胆膵	内視鏡	頭頸部	皮膚
	実数	延べ数																
国立がん研究センター東病院	26	51	10	5	7	2	2	3	-	8	1	-	0	-	7	2	4	-
国立がん研究センター中央病院	19	21	1	1	3	2	1	2	0	1	0	0	0	2	3	5	-	0
国立病院機構九州がんセンター	18	60	10	11	-	8	11	5	6	-	-	1	-	-	8	-	-	-
静岡県立静岡がんセンター	17	38	7	2	2	4	-	-	0	10	5	0	0	0	3	2	3	0
京都大学医学部附属病院	15	35	-	5	-	4	-	-	0	-	1	4	13	3	-	5	-	-
国立病院機構四国がんセンター	12	44	5	2	5	1	4	6	2	3	4	-	4	-	6	0	2	-
埼玉医科大学国際医療センター	10	11	-	-	-	-	-	-	-	1	-	-	0	10	-	-	-	0
手稲溪仁会病院	9	9	-	-	-	-	-	-	-	-	-	-	-	-	9	-	-	-
慶應義塾大学病院	9	9	-	-	-	5	0	-	0	0	0	2	1	1	-	0	-	-
東北大学病院	8	8	-	0	-	1	-	1	5	-	0	0	0	0	-	-	1	-
山形大学医学部	8	9	-	-	-	-	-	-	-	-	8	-	-	1	-	-	-	-
自治医科大学	8	9	-	-	-	-	7	-	-	-	-	-	-	-	1	-	1	-
神奈川県立病院機構神奈川県立がんセンター	8	23	3	3	7	-	3	-	-	3	-	0	-	-	4	0	-	-
神戸大学医学部	8	19	-	-	6	3	-	-	-	-	6	-	-	1	1	1	1	-
広島大学病院	8	14	-	5	-	1	1	1	-	-	-	1	3	1	-	1	-	-
東京女子医科大学	7	7	-	-	-	0	-	-	-	-	-	-	0	1	6	-	-	-
東海大学医学部	7	8	-	-	-	0	3	3	-	-	-	-	-	-	1	-	1	-
近畿大学医学部	7	15	5	0	4	-	4	-	0	-	-	-	0	-	-	-	2	-
栃木県立がんセンター	6	37	5	5	5	5	5	-	-	5	0	-	1	-	5	1	-	-
がん研究会有明病院	6	6	1	0	1	0	-	1	0	-	-	0	0	-	0	1	2	-
北里大学医学部	6	7	-	-	3	-	2	-	0	1	-	-	0	-	-	1	-	-
長野市民病院	6	6	-	-	-	-	-	-	-	6	-	-	-	-	-	-	-	-

医療機関名	登録CRC数		肺内	肺外	胃がん	食道	乳がん	リンパ腫	婦人科	大腸	泌尿器	骨軟部	放治	脳腫瘍	肝胆膵	内視鏡	頭頸部	皮膚
	実数	延べ数																
兵庫県立がんセンター	6	11	4	0	3	1	-	1	0	-	-	-	0	-	-	1	1	-
博愛会相良病院	6	6	-	-	-	-	6	-	-	-	-	-	-	-	-	-	-	-
琉球大学医学部附属病院	6	9	-	-	-	-	-	1	4	-	-	-	4	-	-	-	-	-
がん・感染症センター都立駒込病院	5	6	1	0	0	-	1	3	0	1	-	-	0	-	-	-	-	-
東京医科歯科大学	5	6	-	-	0	1	-	-	-	5	-	0	-	-	-	-	-	-
東京慈恵会医科大学附属病院	5	5	-	-	-	-	-	1	3	-	0	-	-	-	-	-	1	-
順天堂大学医学部附属順天堂医院	5	7	2	4	-	-	-	-	0	-	-	1	-	-	-	-	-	-
浜松医科大学	5	6	-	-	-	-	-	4	-	-	2	-	-	-	-	-	-	-
愛知県がんセンター中央病院	5	64	5	5	5	5	5	5	5	5	-	5	5	-	5	4	5	-
大阪府立病院機構大阪府立成人病センター	5	5	1	0	0	0	0	-	0	1	0	0	0	1	1	0	1	-
先端医療センター	5	5	1	-	-	-	-	-	-	-	-	-	4	-	-	-	-	-
倉敷中央病院	5	10	5	5	-	-	-	-	-	-	-	-	-	-	-	-	-	-
岡山大学病院	5	7	1	3	1	-	1	-	-	-	-	1	-	-	-	-	-	-
原三信病院	5	5	-	-	-	-	-	-	-	-	5	-	-	-	-	-	-	-
岩手医科大学	4	4	-	-	0	0	1	-	1	0	-	-	-	1	-	1	-	-
茨城県立中央病院・茨城県地域がんセンター	4	9	3	0	-	3	-	-	-	-	-	-	-	-	-	3	-	-
千葉県がんセンター	4	33	-	1	-	4	4	4	-	4	-	4	4	-	4	4	-	-
東京医科大学病院	4	4	-	3	-	-	-	-	-	1	-	-	-	-	-	-	-	-
聖路加国際病院	4	4	-	-	-	-	4	-	-	-	-	-	-	-	-	-	-	-
信州大学医学部	4	5	-	-	-	-	-	-	3	-	1	-	0	-	-	-	-	1
名古屋大学医学部	4	8	-	0	1	1	-	2	1	-	0	1	-	1	-	-	1	0
名古屋市立大学病院	4	4	-	-	-	-	-	4	-	-	-	-	-	-	-	-	-	-
大阪府立病院機構大阪府立呼吸器・アレルギー医療センター	4	7	4	3	-	-	-	-	-	-	-	-	-	-	-	-	-	-
大阪市立総合医療センター	4	9	2	1	-	1	-	-	1	1	-	-	2	-	-	1	-	-
兵庫医科大学	4	5	-	-	1	-	-	-	-	2	-	-	-	1	-	1	-	-
国立病院機構呉医療センター・中国がんセンター	4	5	-	3	-	-	2	-	0	-	-	-	-	-	-	-	-	-
高知医療センター	4	7	-	-	3	2	-	-	-	1	-	-	-	-	-	1	-	-
国立病院機構北海道がんセンター	3	4	1	-	-	-	1	1	-	-	-	1	-	-	-	-	-	-
山形県立中央病院	3	3	0	1	2	-	-	-	-	0	-	-	-	-	-	0	-	-
埼玉県立がんセンター	3	11	1	-	2	2	1	0	0	2	-	-	1	-	2	-	-	-
虎の門病院	3	3	-	-	1	1	-	-	-	-	-	-	-	-	-	1	-	-
北里大学東病院	3	3	-	-	-	-	-	-	-	1	-	-	-	-	2	-	-	-
佐久総合病院	3	3	-	-	-	-	-	-	-	-	-	-	-	-	-	3	-	-
国立病院機構近畿中央胸部疾患センター	3	4	3	1	-	-	-	-	-	-	-	-	-	-	-	-	-	-
奈良県立医科大学	3	3	-	-	-	-	-	-	-	-	0	-	-	-	-	-	3	-
広島市立安佐市民病院	3	7	-	-	2	2	1	-	-	1	-	-	-	-	-	1	-	-
国立病院機構山口宇部医療センター	3	3	3	-	-	-	-	-	-	-	-	-	-	-	-	-	-	-
福岡大学医学部	3	3	-	-	-	-	-	3	-	-	-	-	-	-	-	-	-	0
大分大学医学部附属病院	3	5	-	0	1	-	-	-	-	3	-	-	-	1	-	-	-	-
今村病院分院	3	3	-	-	-	-	-	3	-	-	-	-	-	-	-	-	-	-
札幌北楡病院	2	2	-	-	-	-	-	2	-	-	-	-	-	-	-	-	-	-
弘前大学医学部附属病院	2	2	-	-	-	-	-	-	-	-	1	-	-	1	-	-	-	-
宮城県立がんセンター	2	2	1	-	0	-	-	-	-	0	0	-	-	-	-	-	1	-

医療機関名	登録CRC数		肺内	肺外	胃がん	食道	乳がん	リンパ腫	婦人科	大腸	泌尿器	骨軟部	放治	脳腫瘍	肝胆膵	内視鏡	頭頸部	皮膚
	実数	延べ数																
群馬県立がんセンター	2	2	0	0	-	-	2	-	-	0	-	-	-	-	-	-	-	-
千葉大学医学部	2	3	-	0	-	1	-	-	-	-	0	-	0	0	2	-	-	-
杏林大学医学部	2	4	-	0	-	-	-	0	-	2	-	0	-	0	2	-	-	-
国立病院機構東京医療センター	2	1	-	-	-	0	1	-	-	-	-	-	0	-	-	-	0	-
帝京大学医学部	2	3	-	-	-	-	-	-	-	-	1	0	-	-	2	-	-	-
NTT 東日本関東病院	2	2	-	-	-	-	-	0	1	-	-	-	-	-	-	1	-	-
横浜州市市民病院	2	3	1	1	-	0	-	-	-	1	-	-	-	-	-	0	-	-
済生会横浜市南部病院	2	2	-	-	-	-	-	-	-	2	-	-	-	-	-	-	-	-
富山県立中央病院	2	5	-	-	2	-	-	-	-	2	-	-	-	-	-	1	-	0
富山大学附属病院	2	2	-	-	-	1	-	-	-	-	-	-	-	-	1	-	-	-
岐阜大学医学部	2	4	-	-	2	-	-	-	-	2	-	0	-	-	-	-	-	-
岐阜市民病院	2	4	2	-	2	-	-	-	-	-	-	-	-	-	-	-	-	-
愛知県がんセンター愛知病院	2	3	2	-	-	-	-	-	-	-	-	-	-	-	-	1	-	-
国立病院機構大阪医療センター	2	2	-	-	0	1	1	-	-	0	-	-	-	-	0	-	-	-
大阪医科大学	2	5	-	-	1	1	-	-	-	2	-	-	-	-	-	1	-	-
市立堺病院	2	2	-	-	1	-	-	-	-	1	-	-	-	-	-	-	-	-
市立吹田市民病院	2	2	-	-	-	-	-	-	-	2	-	-	-	-	-	-	-	-
関西医科大学附属枚方病院	2	2	-	-	1	枚	-	-	-	-	-	-	-	0	1	-	-	0
和歌山県立医科大学	2	2	-	-	2	-	-	-	-	-	-	-	-	-	-	-	-	-
島根大学医学部	2	3	-	-	1	-	-	-	-	1	1	-	-	-	-	-	-	-
国立病院機構福山医療センター	2	2	-	-	-	-	2	-	-	-	-	-	-	-	-	-	-	-
県立広島病院	2	2	-	-	-	-	-	-	-	2	-	-	-	-	-	-	-	-
福山市民病院	2	2	-	-	1	-	-	-	-	1	-	-	-	-	-	-	-	-
愛媛大学医学部附属病院	2	2	-	-	-	-	-	1	-	-	-	-	-	1	-	-	-	-
久留米大学医学部	2	2	-	-	-	0	-	-	0	0	-	0	-	2	-	-	-	-
熊本大学医学部	2	3	-	1	-	1	-	0	0	1	0	-	-	0	-	-	-	0
国立病院機構旭川医療センター	1	1	1	-	-	-	-	-	-	-	-	-	-	-	-	-	-	-
北海道大学病院	1	1	-	-	-	0	-	-	0	-	1	-	0	0	-	-	0	0
中村記念病院	1	1	-	-	-	-	-	-	-	-	-	-	-	1	-	-	-	-
恵佑会札幌病院	1	1	-	-	1	-	-	-	-	-	-	-	-	-	-	-	-	-
岩手県立中央病院	1	1	-	-	-	-	-	-	-	-	-	-	-	-	-	1	-	-
筑波大学医学医療系	1	2	-	-	-	-	-	-	0	-	0	-	1	1	-	-	-	0
国立病院機構西群馬病院	1	1	1	-	-	-	-	-	-	-	-	-	-	-	-	-	-	-
埼玉医科大学総合医療センター	1	1	-	-	-	-	-	1	0	-	-	-	-	-	-	-	-	-
獨協医科大学越谷病院	1	1	-	-	-	-	-	-	-	-	-	-	1	-	-	-	-	-
埼玉医科大学病院	1	1	-	-	-	-	-	-	-	-	-	-	-	-	-	-	-	1
昭和大学病院	1	2	-	-	-	0	-	-	-	-	-	-	1	-	-	1	-	-
東京慈恵会医科大学第三病院	1	1	-	-	-	-	-	1	-	-	-	-	-	-	-	-	-	-
横浜国立大学附属病院	1	1	-	-	-	-	-	-	-	-	-	1	-	-	-	-	-	-
聖マリアンナ医科大学	1	1	-	1	-	-	0	-	-	-	-	-	-	-	-	-	-	-
横浜国立大学附属市民総合医療センター	1	3	-	0	1	-	-	-	-	0	-	-	-	-	1	1	-	-
横浜労災病院	1	1	-	-	-	-	1	-	-	-	-	-	-	-	-	-	-	-
新潟県立がんセンター新潟病院	1	9	1	1	1	1	1	-	1	1	1	0	0	-	-	-	-	1
燕労災病院	1	1	-	-	1	-	-	-	-	-	-	-	-	-	-	-	-	-
金沢大学医学部	1	1	-	0	-	-	-	-	-	-	-	-	-	-	1	-	-	-
石川県立中央病院	1	1	-	-	0	-	-	-	-	1	-	-	-	-	-	0	-	-
福井大学医学部附属病院	1	1	-	-	-	-	-	1	-	-	-	-	-	-	-	-	-	-

医療機関名	登録CRC数		肺内	肺外	胃がん	食道	乳がん	リンパ腫	婦人科	大腸	泌尿器	骨軟部	放治	脳腫瘍	肝胆臓	内視鏡	頭頸部	皮膚
	実数	延べ数																
山梨大学医学部	1	1	-	-	-	-	-	-	-	-	0	-	1	-	-	-	-	-
国立病院機構名古屋医療センター	1	1	1	-	-	-	0	0	-	-	-	-	-	-	-	-	-	-
名古屋第二赤十字病院	1	1	-	-	-	-	-	1	-	-	-	-	-	-	-	-	-	-
国立病院機構京都医療センター	1	2	-	-	1	-	-	-	1	-	-	-	-	-	-	-	-	-
京都府立医科大学	1	1	-	-	-	-	-	1	-	-	-	-	-	-	-	-	-	-
大阪大学医学部	1	1	-	0	0	0	-	-	-	1	-	0	0	0	-	-	-	-
大阪市立大学医学部附属病院	1	1	1	-	-	-	-	-	0	-	-	-	-	-	-	-	-	-
大阪府立病院機構大阪府立急性期・総合医療センター	1	1	-	-	-	-	-	-	-	1	-	-	-	-	-	-	-	-
箕面市立病院	1	1	-	-	-	-	-	-	-	1	-	-	-	-	-	-	-	-
田附興風会医学研究所北野病院	1	1	-	-	-	-	-	-	-	-	-	-	-	1	-	-	-	-
関西労災病院	1	2	-	-	1	-	-	-	-	1	-	-	-	-	-	-	-	-
市立伊丹病院	1	1	-	-	1	-	-	-	-	-	-	-	-	-	-	-	-	-
医療法人薫風会佐野病院	1	1	-	-	-	-	-	-	-	0	-	-	-	-	-	1	-	-
医療法人社団慈恵会新須磨病院	1	1	-	-	-	-	-	-	-	-	-	-	-	1	-	-	-	-
天理よろづ相談所病院	1	1	-	-	1	-	-	-	-	-	-	-	-	-	-	-	-	-
鳥取大学医学部	1	1	-	-	-	-	-	-	0	-	1	-	-	-	-	-	-	-
山口大学医学部附属病院	1	1	-	-	-	-	-	-	-	-	1	-	-	-	-	-	-	-
香川大学医学部	1	1	-	-	-	-	-	-	-	-	1	-	-	-	-	-	-	-
産業医科大学	1	1	-	-	-	-	-	1	-	-	-	-	-	-	-	-	-	-
九州大学病院	1	1	-	-	-	0	-	-	0	-	1	0	0	0	0	-	-	0
佐賀大学医学部	1	1	-	-	-	-	-	1	0	-	-	-	-	-	-	-	-	-
国立病院機構長崎医療センター	1	1	-	-	-	-	1	0	-	-	-	-	-	-	-	-	-	-
国立病院機構熊本医療センター	1	1	-	-	-	-	-	1	-	-	-	-	-	-	-	-	-	-
熊本地域医療センター	1	1	1	-	-	-	-	-	-	-	-	-	-	-	-	-	-	-
宮崎大学医学部附属病院	1	1	-	-	-	-	-	-	-	-	0	-	-	1	-	-	-	-
鹿児島市立病院	1	1	-	-	-	-	-	-	1	-	-	-	-	-	-	-	-	-
札幌厚生病院	0	0	-	-	-	-	-	-	-	0	-	-	-	-	0	-	-	-
旭川医科大学	0	0	-	-	-	-	-	-	-	-	-	-	-	-	-	-	-	0
札幌医科大学	0	0	-	-	-	-	-	-	0	-	0	0	0	-	-	-	-	-
函館厚生院函館五稜郭病院	0	0	-	-	0	-	-	-	-	-	-	-	-	-	-	-	-	-
KKR 札幌医療センター	0	0	0	-	-	-	-	-	-	-	-	-	-	-	-	-	-	-
黒石市国民健康保険病院	0	0	-	-	-	-	-	-	-	-	-	-	-	0	-	-	-	-
国立病院機構仙台医療センター	0	0	-	0	0	-	-	-	-	-	-	-	-	-	-	-	-	-
古川星陵病院	0	0	-	-	-	-	-	-	-	-	-	-	-	0	-	-	-	-
秋田大学医学部	0	0	-	-	-	-	-	0	-	-	0	-	-	-	-	-	-	-
太田西ノ内病院	0	0	-	-	-	-	-	0	-	-	-	-	-	-	-	-	-	-
群馬大学医学部附属病院	0	0	-	-	-	-	-	0	-	-	-	-	0	-	-	-	-	-
防衛医科大学校	0	0	-	-	0	-	-	-	0	0	0	-	-	-	-	-	-	-
自治医科大学附属さいたま医療センター	0	0	-	-	-	-	-	-	-	0	-	-	-	-	-	-	-	-
東京慈恵会医科大学附属柏病院	0	0	-	-	-	-	-	-	0	-	-	-	-	-	-	-	-	-
東京歯科大学市川総合病院	0	0	-	-	-	0	-	-	-	-	-	-	-	-	-	-	-	-
順天堂大学医学部附属浦安病院	0	0	-	-	-	-	-	-	-	0	-	-	-	-	-	-	-	-
千葉県循環器病センター	0	0	-	-	-	-	-	-	-	-	-	-	-	0	-	-	-	-
日本大学医学部附属板橋病院	0	0	-	-	-	-	-	-	-	-	-	0	-	0	-	-	-	-
国立国際医療研究センター病院	0	0	0	-	-	-	-	-	-	-	-	-	-	-	-	-	-	-
東京大学医学部	0	0	-	-	-	-	-	-	0	-	-	-	0	0	-	-	-	0

医療機関名	登録 CRC 数		肺内	肺外	胃がん	食道	乳がん	リンパ腫	婦人科	大腸	泌尿器	骨軟部	放治	脳腫瘍	肝胆膵	内視鏡	頭頸部	皮膚
	実数	延べ数																
東邦大学医療センター大橋病院	0	0	-	-	-	-	-	-	-	0	-	-	-	-	-	-	-	-
都立墨東病院	0	0	-	-	0	-	-	-	-	-	-	-	-	-	-	-	-	-
昭和大学横浜市北部病院	0	0	-	-	-	-	-	-	-	0	-	-	-	-	-	-	-	-
新潟大学医歯学総合病院	0	0	-	-	-	0	-	-	-	-	0	-	-	-	-	0	-	-
新潟県厚生連長岡中央総合病院	0	0	-	-	0	-	-	-	-	0	-	-	-	-	-	-	-	-
金沢医科大学	0	0	-	-	-	-	-	0	-	-	-	-	-	-	-	-	-	-
静岡県立総合病院	0	0	-	-	0	0	0	-	-	-	-	-	-	-	-	-	-	-
藤田保健衛生大学	0	0	-	-	-	-	-	-	-	0	-	-	-	-	-	-	-	-
愛知医科大学病院	0	0	-	-	-	-	-	0	-	-	-	-	-	-	-	-	-	-
小牧市民病院	0	0	-	-	-	-	-	-	-	-	-	-	-	0	-	-	-	-
豊田厚生病院	0	0	-	-	-	-	-	0	-	-	-	-	-	-	-	-	-	-
三重大学医学部	0	0	-	-	-	-	-	0	-	-	0	0	-	-	-	-	-	-
滋賀県立成人病センター	0	0	-	-	-	-	-	0	-	-	-	-	-	-	-	-	-	-
蘇生会総合病院	0	0	-	-	-	-	-	-	-	-	-	-	-	0	-	-	-	-
市立豊中病院	0	0	-	-	0	-	-	-	-	-	-	-	-	-	-	-	-	-
近畿大学医学部堺病院	0	0	-	-	-	-	-	-	0	-	-	-	-	-	-	-	-	-
岡山医療センター	0	0	-	-	-	-	-	0	-	-	-	-	-	-	-	-	-	-
岡山済生会総合病院	0	0	-	-	-	-	-	-	-	0	-	-	-	-	-	-	-	-
広島市立広島市民病院	0	0	-	-	0	-	0	-	-	0	-	-	-	-	-	0	-	-
たかの橋中央病院ガンマナイフセンター	0	0	-	-	-	-	-	-	-	-	-	-	-	0	-	-	-	-
愛媛県立中央病院	0	0	-	-	-	-	-	-	-	-	-	-	-	0	-	-	-	-
国立病院機構九州医療センター	0	0	-	-	-	-	-	0	-	-	-	-	-	-	-	-	-	-
北九州市立医療センター	0	0	-	-	-	-	0	-	-	-	-	-	-	-	-	-	-	-
新古賀病院	0	0	-	-	-	-	-	-	-	-	-	-	-	0	-	-	-	-
佐世保市立総合病院	0	0	-	-	-	-	-	0	-	-	-	-	-	-	-	-	-	-
長崎大学病院	0	0	-	0	-	-	-	0	-	-	-	-	-	0	-	-	-	-
熊本中央病院	0	0	-	0	-	-	-	-	-	-	-	-	-	-	-	-	-	-
済生会熊本病院	0	0	-	-	-	-	-	-	-	-	-	-	-	0	-	-	-	-
大分県立病院	0	0	-	-	-	-	-	0	-	-	-	-	-	-	-	-	-	-
藤元総合病院	0	0	-	-	-	-	-	-	-	-	-	-	-	0	-	-	-	-
鹿児島大学医学部・歯学部附属病院	0	0	-	-	-	-	-	0	-	-	0	-	-	0	-	-	-	0

### 1.3. 登録 CRC の異動の状況

2010 年の登録 CRC370 名のうち、2014 年の調査時にも登録されていた数：189 名 (51.1%)

2006 年の登録 CRC305 名のうち、2010 年の調査時にも登録されていた数：121 名 (39.7%)

※2006 年、2010 年の登録 CRC 数は、研究者情報データベースから別途取得した数値であり第 1 回、第 2 回の調査レポートの数値と異なる。

## 2. 調査作業

### 2.1. 作業内容

- 1) 調査依頼 (2014 年 2 月 25 日配信、3 月 5 日督促、3 月 11 日再督促)
- 2) 回答状況チェック
- 3) マニュアルチェック
- 4) データ入力
- 5) 入力データと整合性チェック
- 6) ロジカルチェック
- 7) 集計・解析

## 2.2. 活動調査票の依頼と回収状況

調査対象: JCOG 参加施設の全登録 CRC 497 名  
 正常にメールが配信できた数: CRC: 457 名 (研究者登録が未完了: 22 名、メール配信エラー: 18 名)  
 3 月 4 日締め切りまでに回答のあった数: 207 名  
 3 月 10 日督促締め切りまでに回答のあった数: 273 名  
 最終的に回答が得られた数: 299 名

回収割合: 65.4% (n=457)

## 3. 背景情報の集計(アンケート調査結果による集計)

対象: 回答が得られた 299 名

	計 n=299	割合(%) /全有効回答者
1. 性別		
男性	26	8.7
女性	273	91.3
2. 年齢		
20 歳代	21	7.0
30 歳代	96	32.1
40 歳代	126	42.1
50 歳代	50	16.7
60 歳代以上	6	2.0
3-1. 医療資格		
なし	88	29.4
あり	211	70.6
3-2 医療資格「あり」の時、資格名 (複数回答可)		(n=211)
薬剤師	58	27.5
看護師	111	52.6
臨床検査技師	29	13.7
その他*1	13	6.2
4-1. 保有する臨床研究専門職の認定資格		
なし	176	58.9
あり	123	41.1
4-2 認定資格「あり」の時、認定資格名 (複数回答可)		(n=123)
日本臨床薬理学会(認定 CRC)	62	50.4
癌治療学会(認定データマネージャー)	35	28.5
SoCRA(CCRP)	24	19.5
日本 SMO 協会(公任 CRC)	18	14.6
日本臨床試験研究会(GCP パスポート)	18	14.6
日本臨床試験研究会(GCP エキスパート)	4	3.3
ACRP(CCRC)	2	1.6
SMONA	1	0.8
欠損	2	1.6
5. これまでに受講した学会・研修 (複数回答可)		
CRC と臨床試験のあり方を考える会議	121	40.5
施設内研修	103	34.4
臨床薬理学会	84	28.1
ICRWeb	80	26.8
書籍	79	26.4
癌治療学会	73	24.4
JCOG 臨床試験セミナー	72	24.1
臨床試験研究会	67	22.4
SoCRA セミナー(国内)	65	21.7
責任医師あるいは担当医師による指導	62	20.7
治験依頼者主催セミナー	49	16.4
臨床腫瘍学会	44	14.7
日本病院薬剤師開催の講習会	36	12.0



	計 n=299	割合(%) ／全有効回答者
日本医師会 eラーニング	30	10.0
CSPORCRC セミナー	27	9.0
看護協会開催の研修会	8	2.7
がん看護学会	8	2.7
SoCRA セミナー(海外)	7	2.3
厚生労働省主催 CRC 研修	7	2.3
日本科学技術連盟開催のセミナー	4	1.3
CITI Japan	2	0.7
ACRP	2	0.7
がん登録研修	2	0.7
その他*2	14	4.7
なし	3	1.0
欠損	45	15.1
5-1 上記の学習方法のうち、特に有意義だと感じたもの		
ICR Web	17	5.7
JCOG 臨床試験セミナー	12	4.0
CRC と臨床試験のあり方を考える会議	10	3.3
臨床薬理学会	9	3.0
癌治療学会	7	2.3
臨床試験研究会	7	2.3
CSPOR CRC セミナー	6	2.0
臨床腫瘍学会	5	1.7
SoCRA セミナー(国内)	4	1.3
責任医師あるいは担当医師による指導	4	1.3
施設内研修会	3	1.0
日本科学技術連盟開催のセミナー	3	1.0
厚生労働省主催 CRC 研修	3	1.0
OJT	3	1.0
日本病院薬剤師会開催の講習会	2	0.7
その他*3	10	3.3
6. 所属先		
医療機関-	284	95.0
-臨床試験管理部門(治験管理室など)	126	42.1
-医局	109	36.5
-薬剤部	18	6.0
-看護部	10	3.3
-事務部	11	3.7
-その他*4	3	1.0
欠損	7	2.3
SMO	14	4.7
欠損	1	0.3
7-1. 所属先における雇用形態		
正規職員(社員)	113	37.8
非正規職員(社員)-	185	61.9
欠損	1	0.3
7-2 「非正規職員」の時、雇用形態		(n=185)
-研究費による雇用	85	45.9
-契約社員	74	40.0
--派遣社員	7	3.8
-その他*5	19	10.3
7-3 「非正規職員」の時、勤務形態		(n=185)
フルタイム(平日 5 日間)	107	57.8
パートタイム	76	41.1
欠損	2	1.1
7-4 「非正規職員」の時、現在の勤務形態に満足しているか		(n=185)
満足していない(正規職員になりたい/フルタイム勤務したい を含む)	100	54.1

	計 n=299	割合(%) ／全有効回答者
満足している	85	45.9
8. 臨床研究サポート業務経験（年）		
1年未満	28	9.4
1年以上、2年未満	23	7.7
2年以上、3年未満	31	10.4
3年以上、4年未満	24	8.0
4年以上、5年未満	34	11.4
5年以上、6年未満	24	8.0
6年以上、7年未満	27	9.0
7年以上、8年未満	18	6.0
8年以上、9年未満	19	6.4
9年以上、10年未満	6	2.0
10年以上、15年未満	55	18.4
15年以上	9	3.0
欠損	1	0.3

\*1 3-2 医療資格「あり」の時、資格名のその他の回答

放射線技師	5
診療情報管理士	5
診療情報管理士, 医療情報技師	1
医学物理士	1
放射線技師, 医学物理士	1

\*2 5. これまでに受講した学会・研修のその他の回答

NIHWeb	1
OJT	1
SMONA	1
SMOの社内セミナー、地域の治験NW主催セミナー	1
WJOGセミナー	1
がん研究開発費による研修	1
ナースのための臨床試験セミナー	1
一般社団法人ファルマバレープロジェクト支援機構主催セミナー	1
国立病院機構主催の研修会	1
治験推進地域連絡会議	1
第2回JACCRO臨床試験ワークショップ	1
担当領域の各種学会参加	1
薬剤師研究セミナー	1
臨床試験説明会	1

\*3 5-1 上記の学習方法のうち、特に有意義だと感じたもののその他回答

がん臨床試験セミナー	1
セミナー	1
CRCセミナー	1
治験依頼者主催セミナー	1
臨床試験一般についてはSMOの社内セミナーが有意義だと感じている	1
すべて有意義だと感じた	1
臨床試験説明会	1
SoCRA(海外)	1
書籍	1
ACRP/Monitor誌	1

\*4 6. 所属先のその他の回答

看護学部と臨床研究支援センターの兼任	1
ドクターズクラーク	1
医療情報部	1

\*5 7-2 「非正規職員」の時、雇用形態のその他回答

非常勤職員	5
施設雇用	2
嘱託	2
院内臨時職員	1
特定有期雇用	1
大学非常勤職員	1
病院雇用	1
日々雇用	1
院内非常勤職員	1
外部資金による雇用	1
大学雇用非常勤職員	1
病院所属	1
医局内の費用による雇用	1

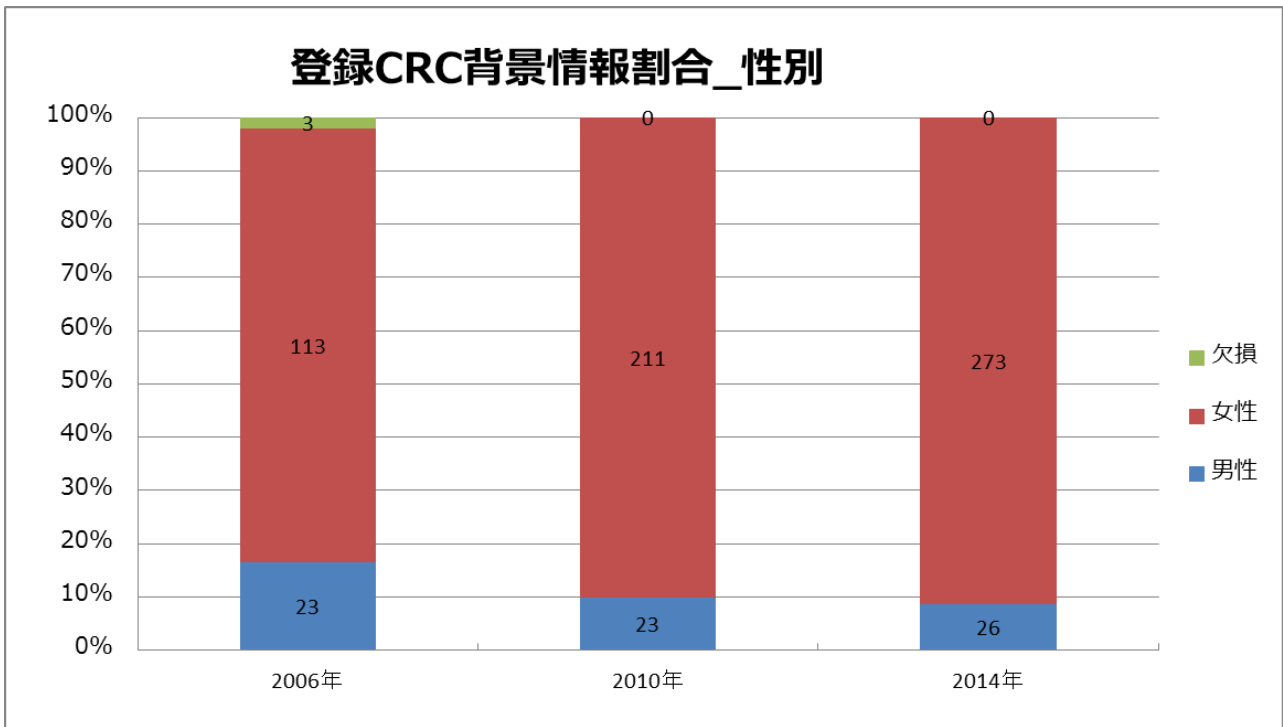


図 3-1. 背景情報\_性別(これまでの調査との比較)

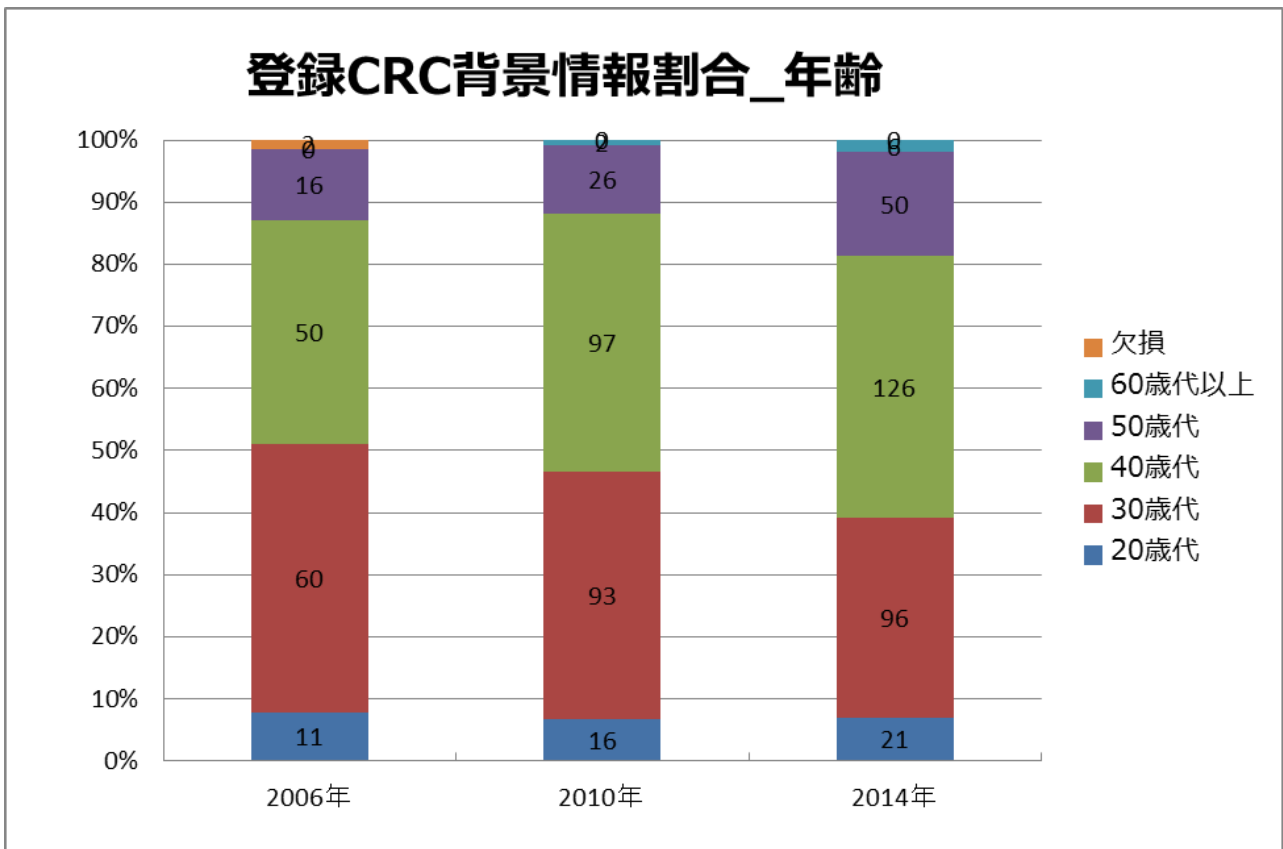


図 3-2. 背景情報\_年齢(これまでの調査との比較)

### 登録CRC背景情報割合\_医療資格有無

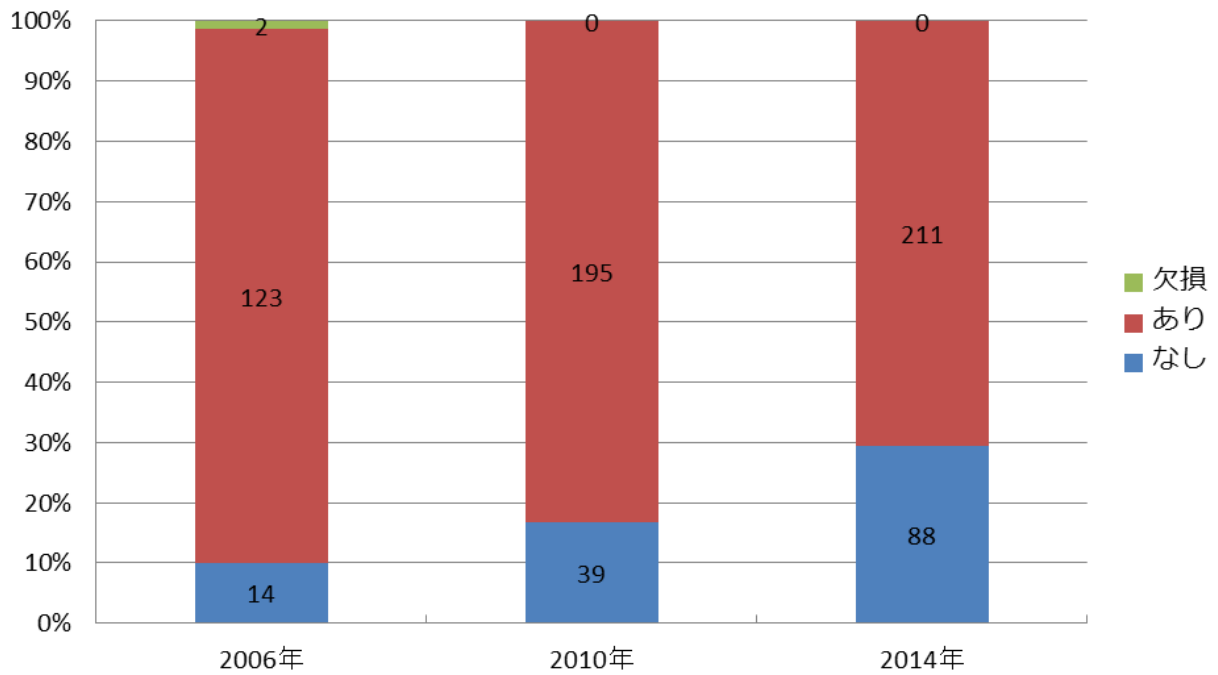


図 3-3-1. 背景情報\_医療資格の有無(これまでの調査との比較)

### 登録CRC背景情報割合\_医療資格種類

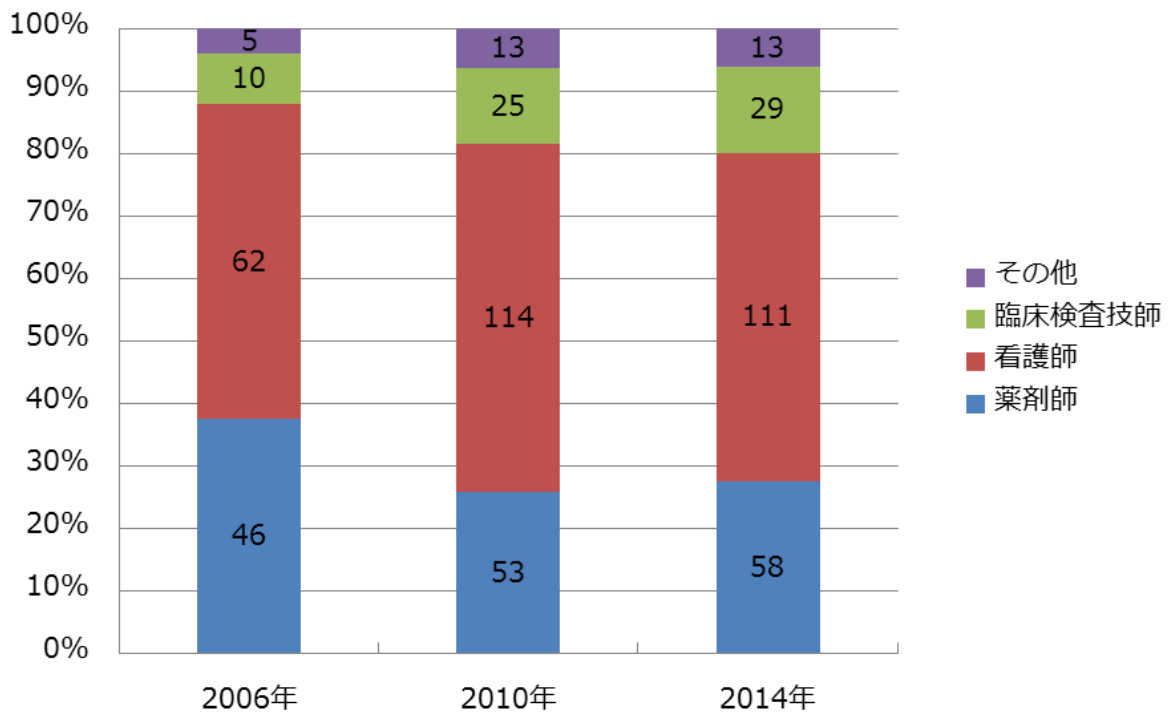


図 3-3-2. 背景情報\_医療資格「あり」の時の資格名(これまでの調査との比較)

### 登録CRC背景情報割合\_認定資格有無

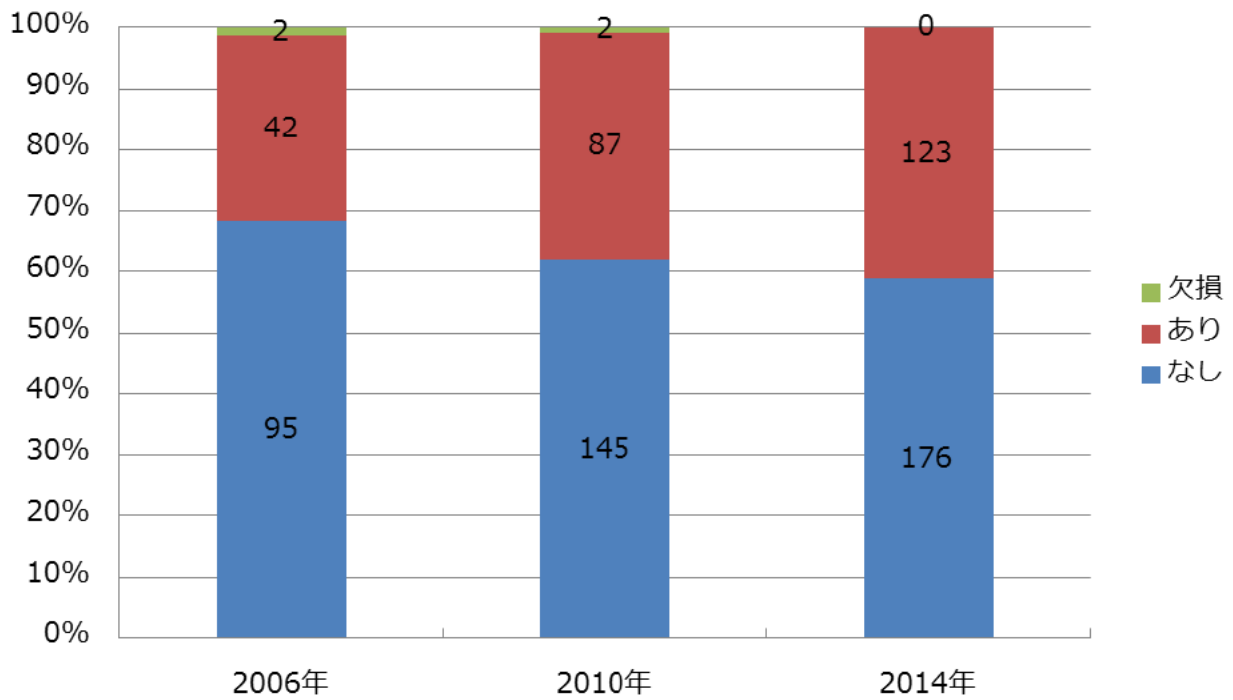


図 3-4-1. 保有する臨床研究専門職の認定資格の有無(これまでの調査との比較)

### 登録CRC背景情報割合\_認定資格有の時の団体名

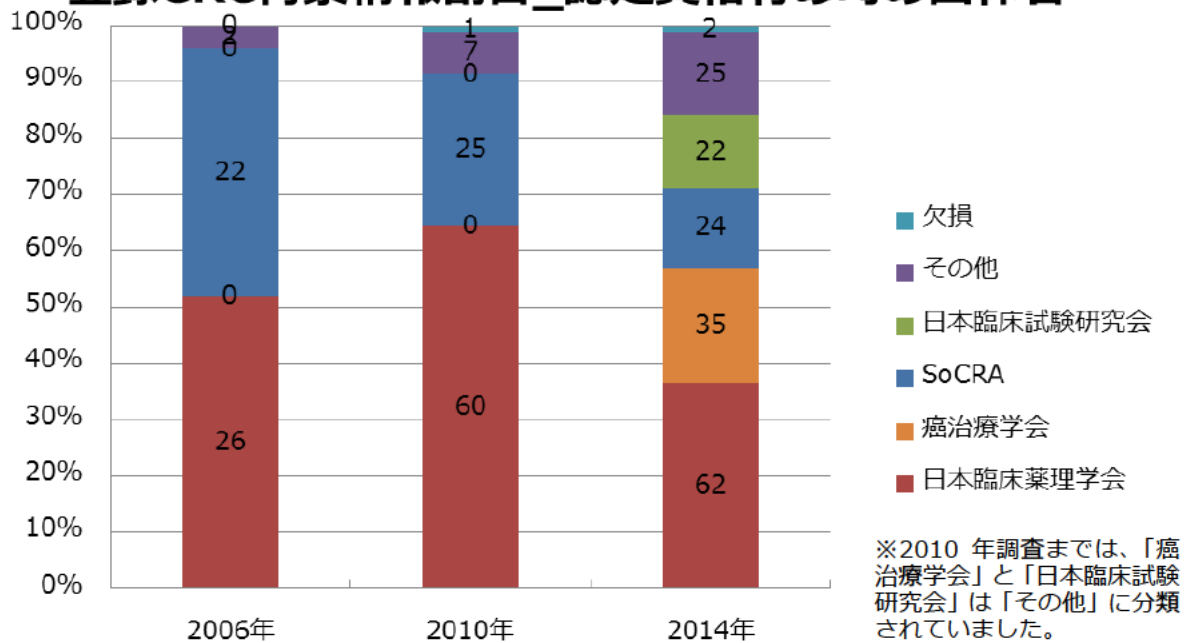


図 3-4-2. 認定資格「あり」の時の認定団体名(これまでの調査との比較)

## 背景情報\_雇用形態

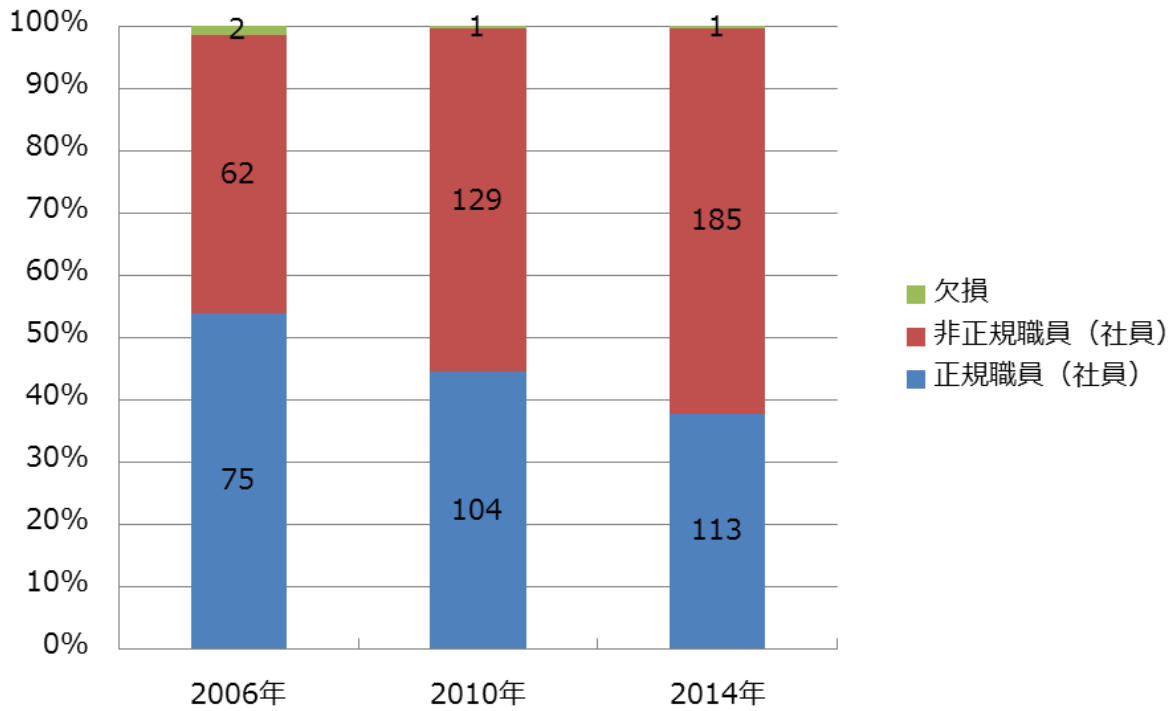


図 3-7-1. 所属先における雇用形態(これまでの調査との比較)

## CRC実務経験年数割合

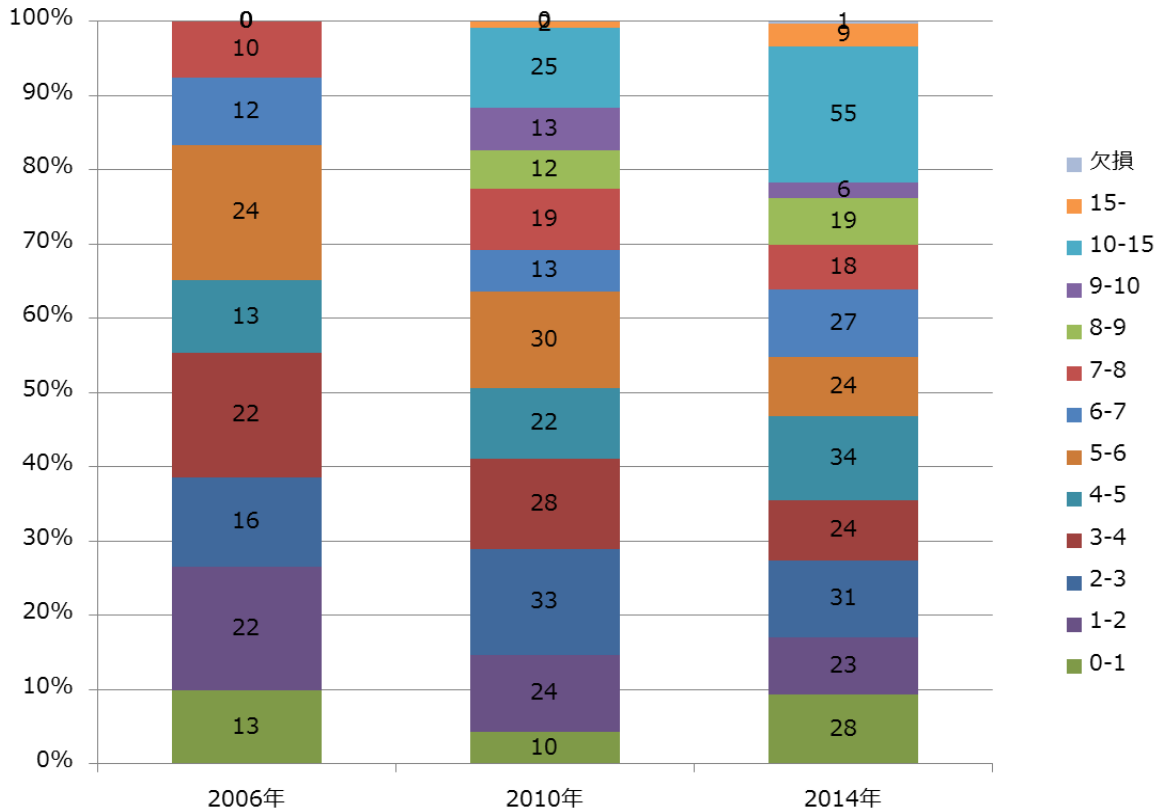


図 3-8. 臨床研究サポート業務経験(これまでの調査との比較)

JCOG 研究に関する関与(アンケート調査結果による集計)

注: JCOG データセンターで管理するデータベースには、グループごと施設ごとに CRC 登録されているが、回答とデータベース内の情報が合致しているか確認はしていない

対象: 回答が得られた 299 名(全有効回答者) / 全登録 CRC 数: 497

	計	割合(%) /全有効回答者	割合(%) /全登録 CRC
1-1. JCOG 研究への関与	<b>n=299</b>	<b>n=299</b>	<b>n=497</b>
なし	73	24.4	14.7
あり	225	75.2	45.3
欠損	1	0.3	0.2
1-2 関与「なし」の時、理由(複数回答あり)	<b>n=73</b>	<b>n=73</b>	<b>n=497</b>
治験または受託研究が優先され、JCOG 研究は後回しのため事実上関与できない	17	23.3	3.4
JCOG 研究の支援も可能だが、現在サポート対象の JCOG 試験がない	16	21.9	3.2
支援する試験は、治験または受託研究のみに限定されている	13	17.8	2.6
その他*6	11	15.1	2.2
欠損	16	21.9	3.2
1-3 関与「あり」の時、担当の研究グループ(複数回答あり)	<b>n=225</b>	<b>n=225</b>	<b>n=497</b>
肺がん内科	56	24.9	11.3
肺がん外科	44	19.6	8.9
胃がん	45	20.0	9.1
食道がん	34	15.1	6.8
乳がん	48	21.3	9.7
リンパ腫	33	14.7	6.6
婦人科	17	7.6	3.4
大腸	42	18.7	8.5
泌尿器	16	7.1	3.2
骨軟部腫瘍	13	5.8	2.6
放射線治療	24	10.7	4.8
脳腫瘍	9	4.0	1.8
肝胆膵	34	15.1	6.8
頭頸部	17	7.6	3.4
消化器内視鏡	15	6.7	3.0
皮膚腫瘍	1	0.4	0.2
1-4 関与「あり」の時、JCOG 研究に携わっている現在の状況	<b>n=225</b>	<b>n=225</b>	<b>n=497</b>
治験・受託研究も JCOG 研究も業務として同等に関わっている	105	46.7	21.1
治験・受託研究も JCOG 研究も業務として行うが、JCOG 研究は優先度が高い	23	10.2	4.6
治験・受託研究も JCOG 研究も業務として行うが、JCOG 研究は優先度が低い	51	22.7	10.3
治験以外の臨床試験の業務を担当しており、JCOG 研究も含まれる	20	8.9	4.0
JCOG 研究のみ	9	4.0	1.8
その他*7	5	2.2	1.0
欠損	12	5.3	2.4

\*6 1-2 関与「なし」の時、理由のその他の回答

治験または病院が推進しているプロジェクトが優先される
倫理委員会申請の業務のみに関与
他の CRC が関わっている
現在、JCOG 試験に関与できる所属でないため
現在、院内で CRC 業務の研修中であり、今後関与する予定ではあるが現在はまだ関与していない
データセンター業務を担当しているため
支援していたが、人員不足の為支援を休止



主担当ではない
JCOG 研究は他のCRCが担当している
有資格者が採用されたため
CRC 業務を現在実施していない
医師の依頼を受けてサポートする体制であるが、依頼を受けていない。
事務業務が主な仕事のため
支援する試験は、治験または受託研究のみに限定されている、JCOG 研究の支援も可能だが、現在サポート対象の JCOG 試験がない

\*7 1-4 関与「あり」の時、JCOG 研究に携わっている現在の状況のその他の回答

研修中
部署では引き受けないことになっているが、個人的に頼まれたため
事務局の秘書業務
治験・受託研究も JCOG 研究も業務として同等に関わっている、治験・受託研究も JCOG 研究も業務として行うが、JCOG 研究は優先度が高い
CRF 作成業務のみ

## JCOG研究に関する関与\_割合

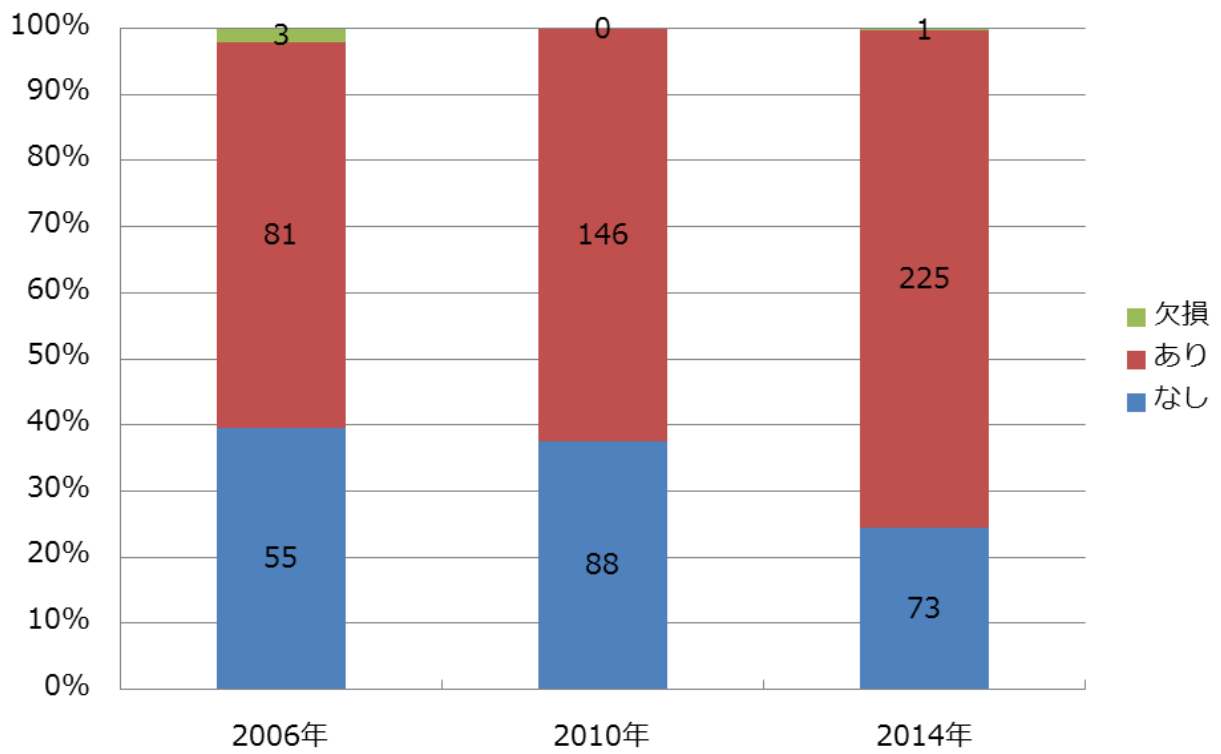


図 4-1-1. JCOG 研究への関与

#### 4. 臨床研究サポート業務の実施割合(アンケート調査結果による集計)

5-1 担当業務(全業務)全体を100とした場合の、「JCOG 研究」「治験/受託研究」「その他の臨床試験」「CRC 以外の業務」の占める割合をたずねた  
対象: 回答が得られた 299 名

	業務の占める割合 (%)
治験および受託研究のサポート(治験・受託研究) 最小-最大 中央値 欠損	0 - 100 50 40
JCOG 研究のサポート(JCOG 研究) 最小-最大 中央値 欠損	0 - 100 5 19
その他の臨床試験のサポート(その他試験) 最小-最大 中央値 欠損	0 - 100 20 33
臨床研究のサポート以外の業務*8(その他業務) 最小-最大 中央値 欠損	0 - 100 30 43

5-2 担当業務(全業務)全体を100とした場合の、「治験・受託研究」「JCOG 研究」「その他試験」「その他業務」の占める割合の詳細

	治験・受託研究 (%)	JCOG 研究 (%)	その他試験 (%)	その他業務 (%)
0-9%	35.8	43.8	33.4	37.5
10-19%	9.0	23.7	19.1	15.1
20-29%	7.0	16.1	13.7	15.1
30-39%	8.7	7.4	10.7	7.0
40-49%	5.0	3.7	7.4	5.0
50-59%	6.7	1.7	5.4	3.0
60-69%	5.0	1.0	4.3	3.3
70-79%	4.3	0.7	1.3	4.7
80-89%	9.7	0.3	2.3	3.7
90-100%	8.7	1.7	2.3	5.7

\*8 臨床研究のサポート以外の業務のその他の回答(複数回答あり)

	人数	業務内容
事務業務	127	-
秘書業務	73	-
患者データ入力業務	95	-
教育/管理 業務	57	-
薬剤師業務	26	-
看護業務	11	-
その他	14	移植コーディネーター業務 造血幹細胞移植コーディネーター業務 病理業務担当 手術標本切り出し 放射線治療業務 装置研究開発、医学物理士業務 基礎研究 臨床検査関連

	人数	業務内容
		診療録管理業務全般
		外来補助
		データベース作成
		がん登録、NCD 症例登録
		管理室運用業務
		院内の委員会など

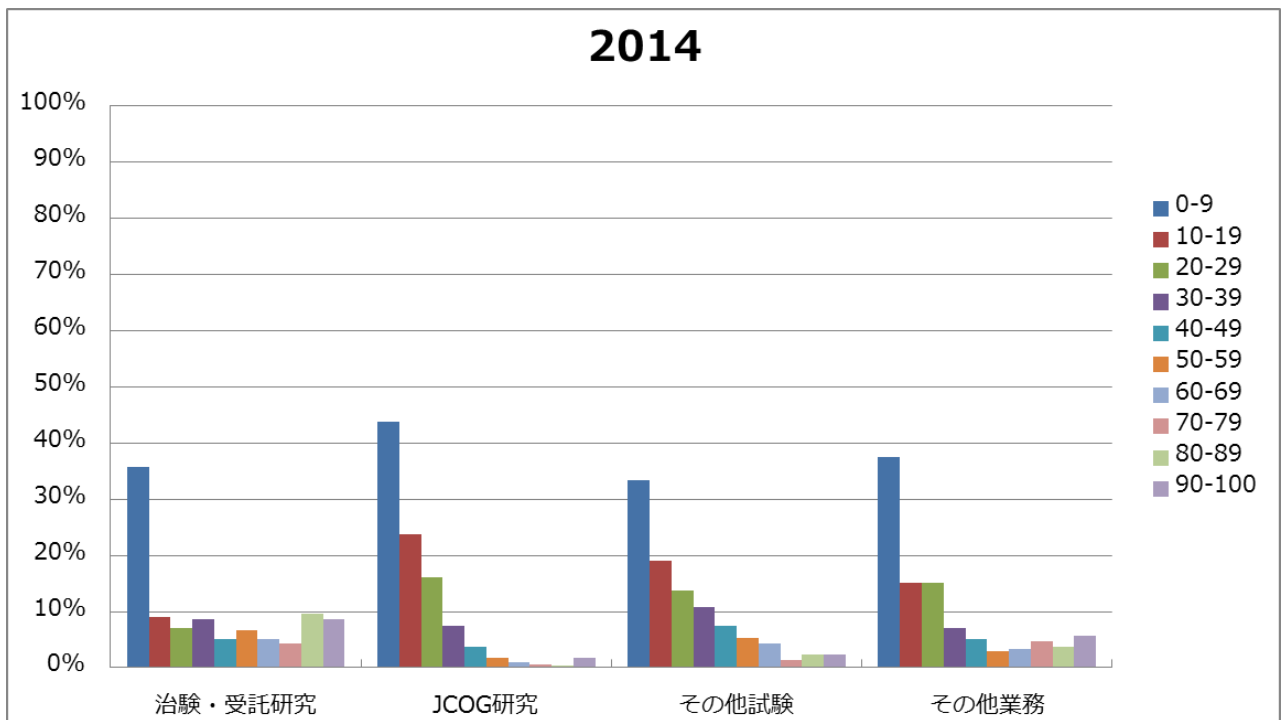


図 5-2-①. 担当業務全体を 100 とした場合の各研究サポート業務の占める割合 (2014 年)

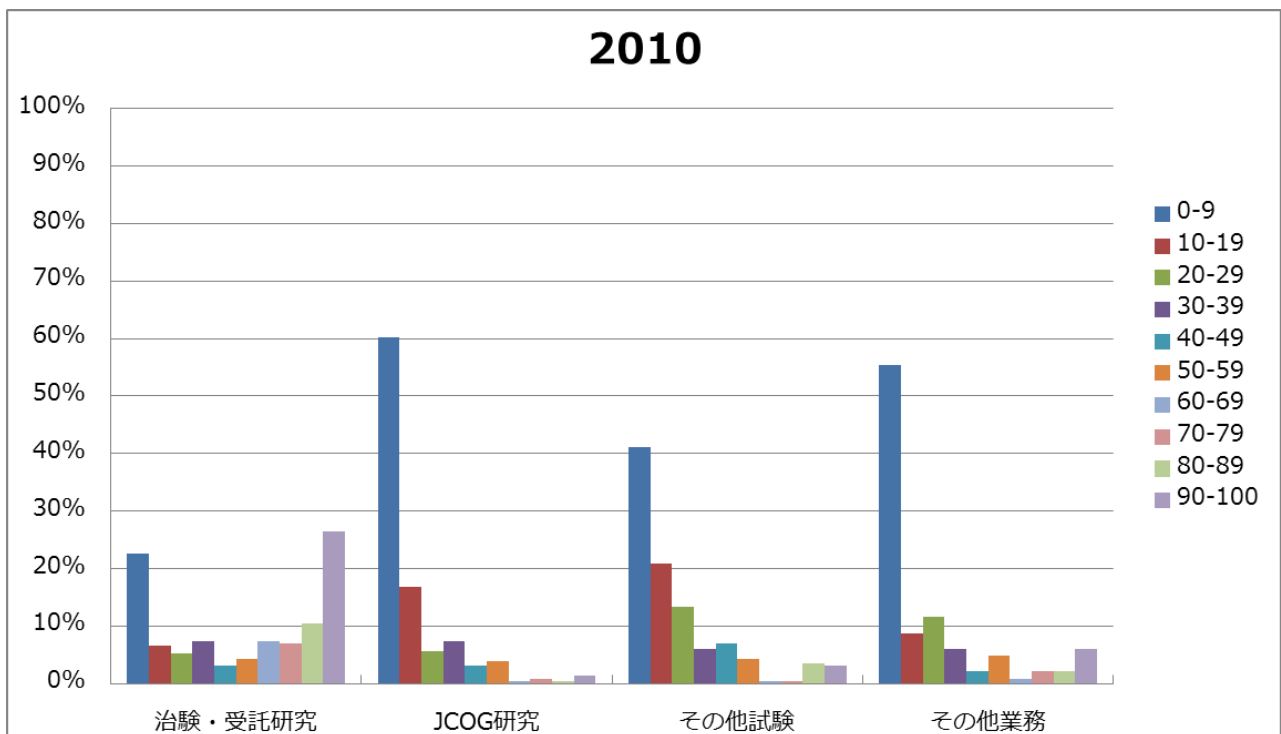


図 5-2-②. 担当業務全体を 100 とした場合の各研究サポート業務の占める割合 (2010 年)

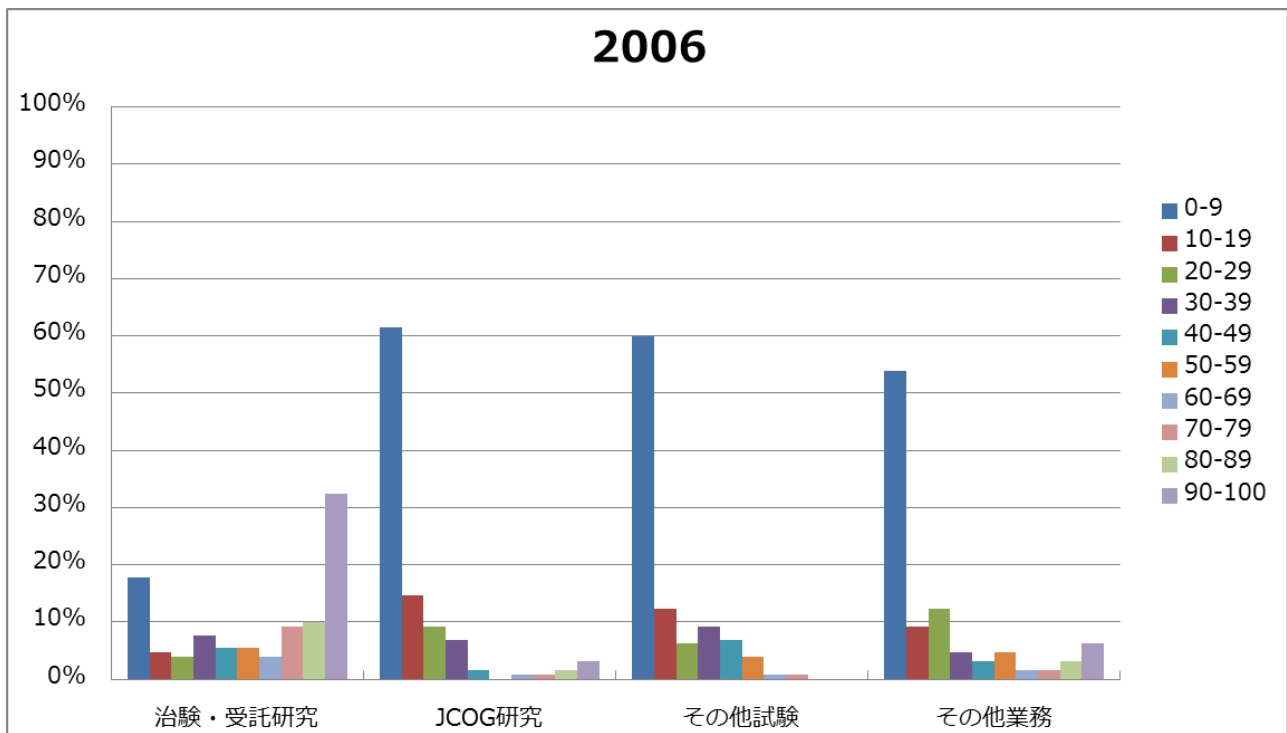


図 5-2-③. 担当業務全体を 100 とした場合の各研究サポート業務の占める割合 (2006 年)

- 図 5-2-①②③のグラフの解説 -

アンケートでは、担当業務全体を 100%とした場合に「治験・受託研究」「JCOG 研究」「その他試験」「その他業務」のサポート業務が締める業務割合がそれぞれ何%程度なのかを入力してもらった。そのデータの 10%刻みの頻度を集計し、その割合を研究サポート業務ごとに棒グラフとした。

具体的には、2014 年のグラフを 5-2 の集計表と照らし合わせると、担当業務全体のうち、JCOG 研究に関するサポート業務が 10%未満であるという回答が 43.8%(左の藍色の棒)であった事を意味する。(分母は回答が得られた 299 名)

また、過去の調査のグラフと比較する事で、JCOG 研究に関するサポート業務が 10%未満であるという回答が減少し、10~20%未満であるとの回答が増加している事が示されている。

5-3 実際にやっている業務内容を「治験および受託研究」「JCOG 研究」「その他の臨床試験」別に記入し、さらにそれぞれを「主たる業務」「部分的に協力」「行っていない」の3種類に分けてもらった

対象:回答が得られた299名(全有効回答者) / 全登録CRC数:497

	治験および受託研究				JCOG 研究				その他の臨床試験			
	主	部分的	なし	欠損	主	部分的	なし	欠損	主	部分的	なし	欠損
IRB への申請資料準備	41	69	188	1	55	66	177	1	64	87	147	1
説明同意文書作成支援	70	57	171	1	41	73	184	1	58	92	148	1
IC 補助説明	103	16	179	1	26	47	225	1	47	58	193	1
被験者スクリーニング	91	40	167	1	41	61	196	1	60	66	172	1
被験者対応(面談、服薬指導等)	108	14	176	1	33	51	214	1	60	58	180	1
被験者来院スケジュール管理	116	10	172	1	73	71	154	1	98	66	134	1
モニタリング・監査への対応	112	26	160	1	63	70	165	1	89	68	141	1
患者登録/CRF作成/EDC入力支援	127	18	153	1	139	61	98	1	155	61	82	1
重篤な有害事象報告書作成支援	112	16	170	1	68	73	157	1	85	77	136	1
必須文書管理	57	85	156	1	80	98	120	1	91	99	108	1
その他*9	30	14	254	1	20	23	255	1	39	18	241	1

\*9-① 治験および受託研究のその他の回答

院内部門との調整	15	
費用管理など	3	
治験薬管理など	3	
CRC の教育関連	2	
採血/臨床検査など	2	
治験の事前相談	2	
その他	15	治験病棟の体制整備 試験立ち上げ全般の雑務 進捗管理 検査データ推移表(エクセル)づくり 外注検査の資材管理・遠心分離 検体・画像の送付等 提出用病理標本作成 医師判断(見解)確認等 SMO の管理、相談 サポート 事務関連 実施状況の GCP 管理 監査時の依頼者対応 電話会議のセッティングや参加(情報提供) 突発的事項に対する対応

\*9-② JCOG 研究のその他の回答

CRF 以外の提出物管理	6	
関連部署との調整	5	
班会議の準備等	5	
CRF 管理	3	
患者登録関連	3	
スタート時関連部門ミーティング	2	
研究費	2	
CRF の郵送	1	
その他	14	施設の倫理委員会の関する業務 倫理委員会審査申請提出準備 外来業務 診察時に同席している 患者説明文書、同意書の用意 監査準備 悪性腫瘍患者予後調査 GCP 中心のコンサル 移植コーディネーター業務 残薬回収 まれに担当者不在時の対応 相談窓口 事務局業務(各施設からの問い合わせ対応) 施設の倫理委員会の関する業務



\*9-③ その他の臨床試験のその他の回答

関連部署との調整	9	
プロトコル作成支援	6	
検体等の管理(作成・送付など)	9	
研究費管理/経理/契約	8	
試験薬管理など	2	
他施設との調整	2	
データセンター業務	5	
その他	22	CRC 業務調整など CRF 等書類郵送・管理 郵送業務等 アンケート実施支援、相談窓口 EDC 作成補助 安全性情報 院内整備 検査機器の精度評価表準備 会議への参加 患者説明文書、同意書の用意 採血管準備 関連スタッフへの説明会 研究者への教育 症例登録の際の適格基準、必要検査等の確認 進捗管理・リクルート支援ツール作成 被験者募集の際のコールセンター業務 診察時に同席している 先進医療申請書作成補助業務 実施資料作成 文書管理 付随研究の事務局 倫理委員会審査申請提出準備 施設の倫理委員会の関する業務

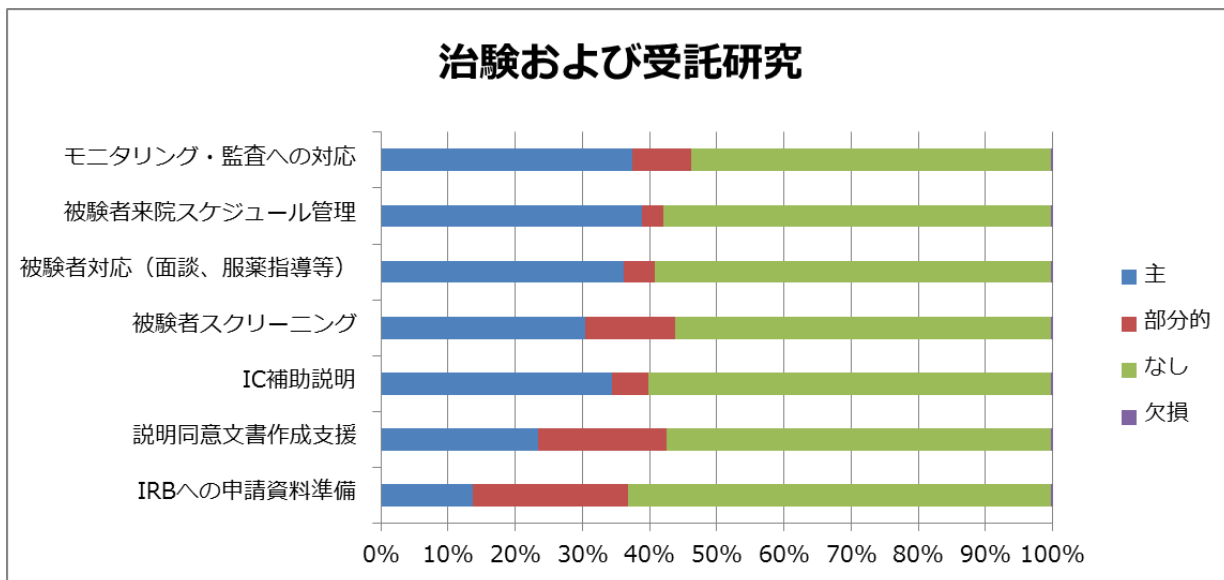


図 5-3-①. 実際に行っている業務内容(治験および受託研究)

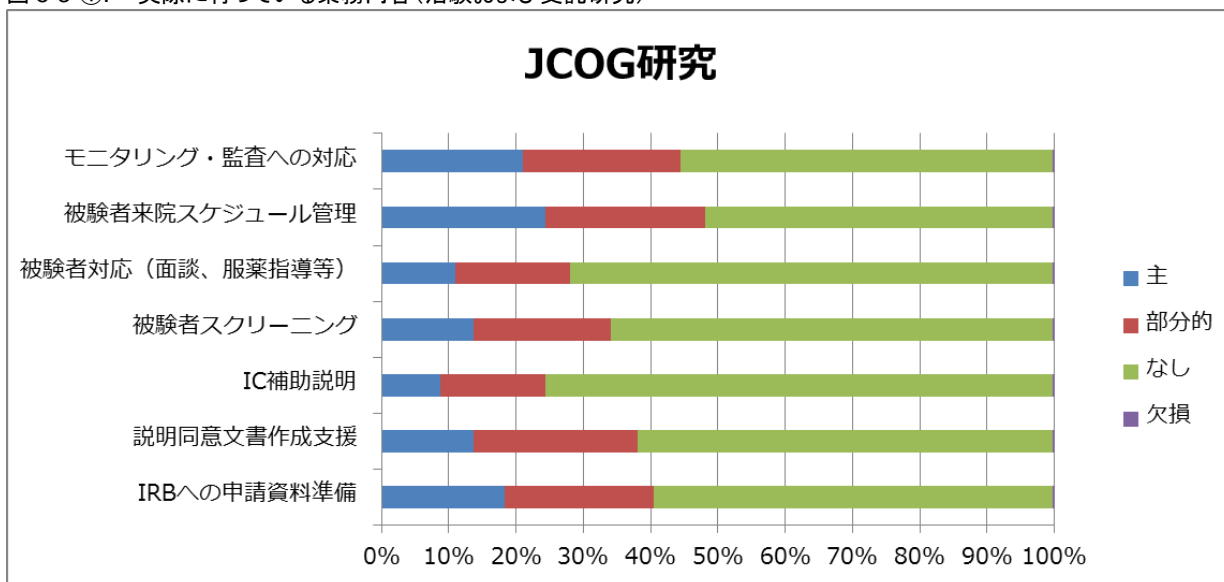


図 5-3-②. 実際に行っている業務内容(JCOG 研究)

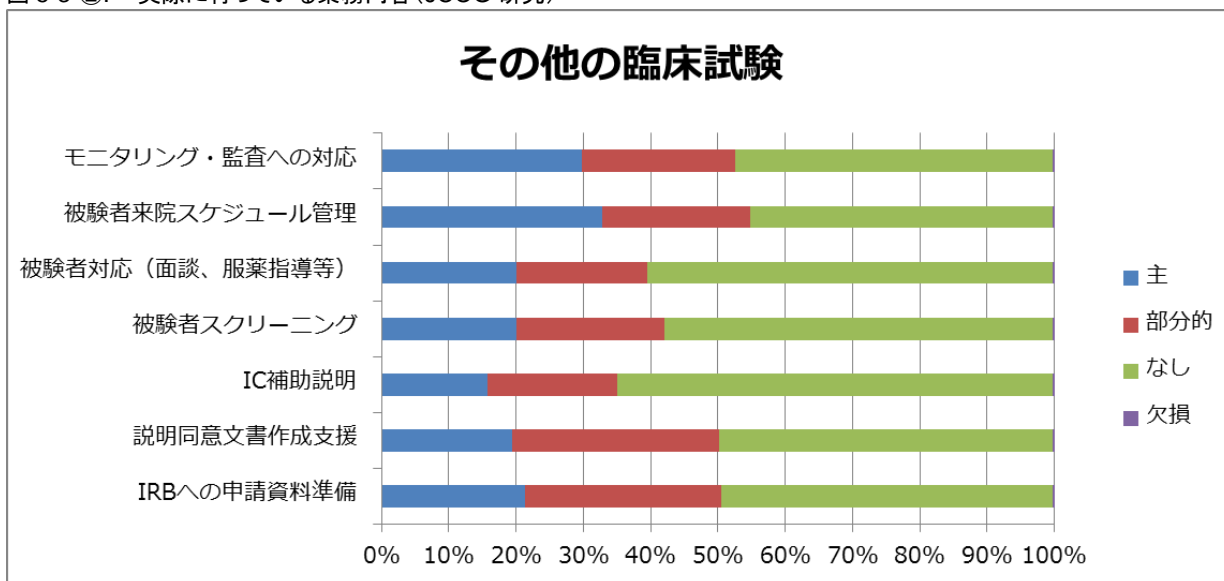


図 5-3-③. 実際に行っている業務内容(その他野臨床試験)